

Bladdecoren
Lakkleuren
Stoffen



Bladdecoren

Melamine bladen

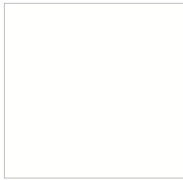
Gemelamineerd spaanplaat voorzien van 2mm kunststof afwerkrand.

HPL bladen

Spaanplaat, afgewerkt met HPL (High Pressure Laminate) voorzien van 2mm kunststof afwerkrand.

Berken multiplex plaatmateriaal afgewerkt met HPL (High Pressure Laminate).

Bladranden met facetcontour freeswerk afgewerkt met blanke lakafwerking en 2mm kunststof afwerkrand.



Wit 17



Grijs 01



Eiken 12



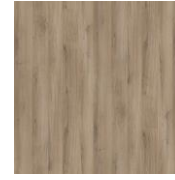
Noten 19



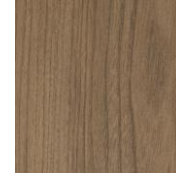
Licht beuken 34
Mat structuur



Lindberg eiken 37
Mat structuur



Natuureiken 36
Mat structuur



Donker iepen 35
Mat structuur



Walnoot 31
Mat structuur

Nalevering

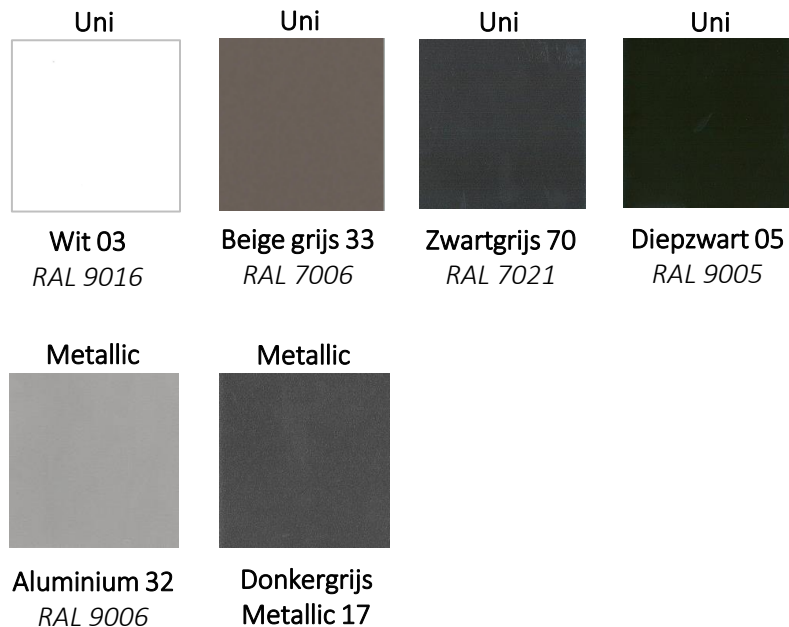
Decor is uitlopend.



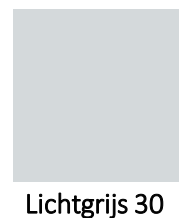
Steeneiken 32
Nerfstructuur

Lakkleuren

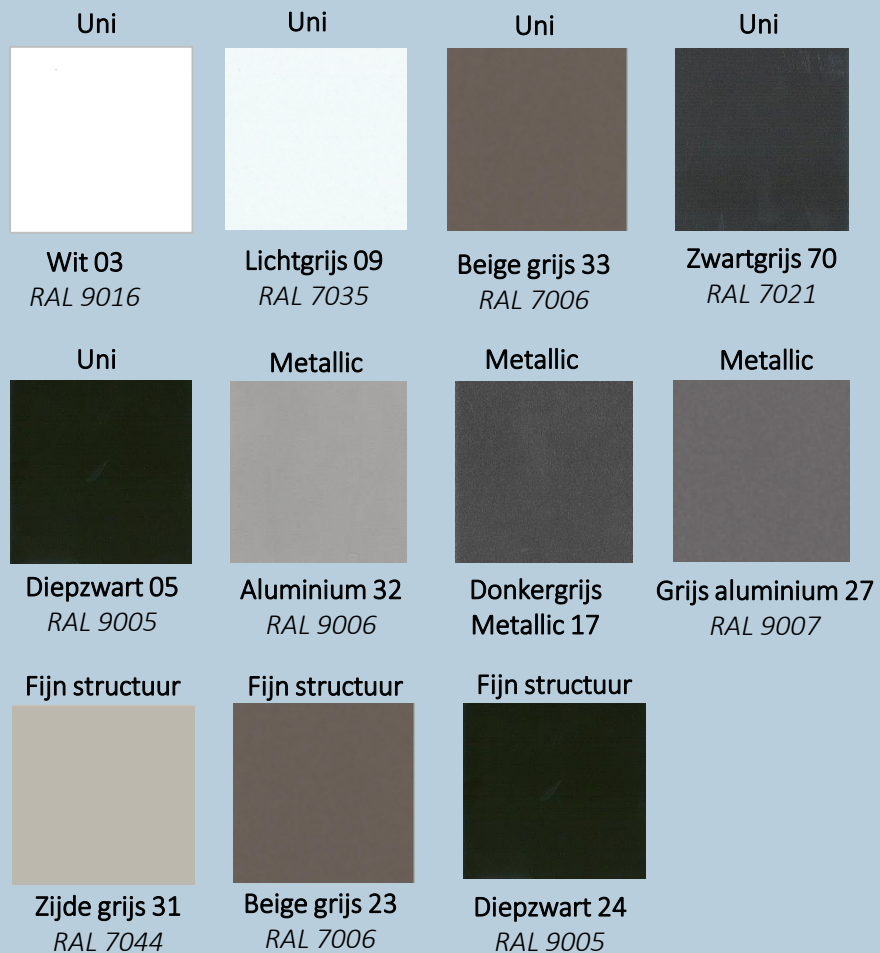
Lakkleur zit-sta poten (alternatieve kleuren op aanvraag)



Interieurkleur akoestische schuifdeurkasten

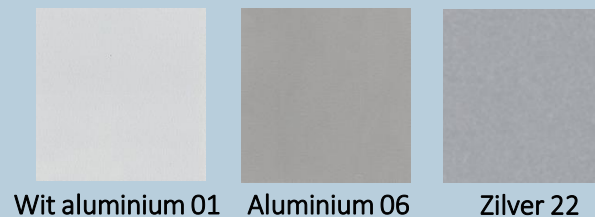


Lakkleur overige producten



Nalevering

Lakkleur is uitlopend.

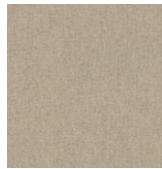


Stoffen

Facet



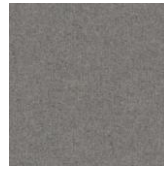
natural 01



beige 1037



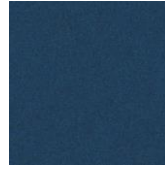
kiezel 7



dolphin 180



shitake 124



petrol 56



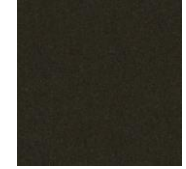
Ocean blue
147



aqua 143



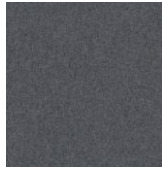
azure 144



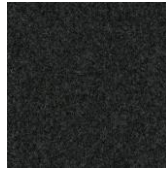
army 14



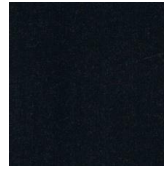
lightgrey 1000



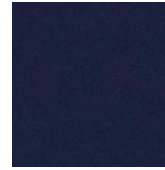
middengrijs
1001



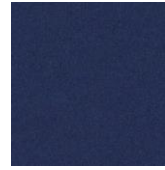
antracite 67



zwart 1003



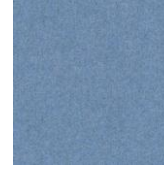
navy 1007



blue 45



indigo 90



Light blue 41



olive 53



taupe 1008



dark brown 18



violet 72



purple 78



prune 76



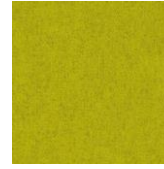
nightshade 178



mint 50



pistachio 52



yellow 24



maize 22



mandarin 129



orange 2012/b



red 2011



fire 139



aubergine 74



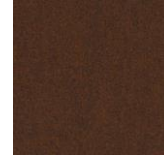
pink 73



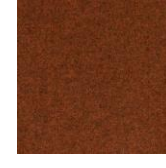
blossom 166



fuchsia 77



rust 29



Terra 31

Stoffen

Facet

Item No. / Name	Facet				Test standard
Samenstelling Composition Zusammensetzung	70% Wol 25% Polyacryl 5% Acryl				
Slijtage weerstand (toeren Martindale) Abrasion resistance (Rubs Martindale) Scheuerfestigkeit (Touren Martindale)	40.000				EN ISO 12947 1&2
Pilling Pilling resistance Pillbildung	3-4				EN ISO 12945-2
Treksterkte Tensile (breaking strength) Hochstzugkraft	Ketting Warp Kette	309 N	Inslag Weft Schuss	383 N	EN ISO 13936-2
Naadsterkte Seam slippage Nahtschiebefestigkeit	Ketting Warp Kette	6,0 mm >200N	Inslag Weft Schuss	6,0 mm >200N	EN ISO 13936-2
Lichtechtheid Lightfastness Lichtechtheit	4				
Wrijftechtheid Fastness to Rubbing Reibechtheid	droog dry trocken	3-4	nat wet nat	4-5	EN ISO 105 - X12
Doekgewicht Material Weight Stoffgewicht	600 gr/m				
Rollengte Piece length Rollänge	50				
Minimaal verwerkbare breedte Minimum usable width Minimum zu verarbeiten Breite	138 cm				
Brandvertrngend Flame resistance Flammhemmend	PASS				BS 5852 (1979): the cigarette and

De toegepaste stoffen van Voortman voldoen volledig aan de "Criteria voor duurzaam inkopen van kantoormeubilair", opgesteld door de Rijksdienst voor Ondernemend Nederland in opdracht van het Ministerie van Infrastructuur en Milieu, versie 1.5, publicatiedatum oktober 2011.

De stof Facet voldoet aan de criteria genoemd in Minumumeis nr. 4.



Stoffen Board

									
natural 01	lightgrey 60	zinc 167	grey 65	darkgrey 68	liver 10	steel 149	graphite 65	antracite 67	onyx 169
									
ecru 102	clay 84	beige 05	taupe 12	darkbrown 18	brown 15	chocolate 17	espresso 123	darkblue 48	navy 49
									
sesame 113	yellow pastel 195	mustard 06	mango 26	maize 22	olive 53	lime 57	pistachio 52	green 55	fire 139
									
red 35	mandarin 129	aubergine 74	fuchsia 77	purple 78	winered 39	blush 92	magnolia 160	Pink pastel 197	blossom 166
									
mint 50	ice blue 43	sky 142	lightblue 41	petrol 56	turquoise 44	denim 153	aqua 143	emerald 184	

Item No. / Name	Board				Testresultaat
Samenstelling Composition Zusammensetzung	100% PES				
Slijtage weerstand (toeren Martindale) Abrasion resistance (Rubs Martindale) Scheuerfestigkeit (Touren Martindale)	32.000				EN ISO 12947 1&2
Pilling Pilling resistance Pillbildung	4				EN ISO 12945-2
Treksterkte Tensile (breaking strength) Höchstzugkraft	Ketting Warp Kette	1020 N	Inslag Weft Schuss	1612 N	EN ISO 13934-1
Naadsterkte Seam slippage Nahtschiebefestigkeit	Ketting Warp Kette	3,8 mm	Inslag Weft Schuss	3,2 mm	EN ISO 13936-2
Lichtechtheid Lightfastness Lichtechtheit	Lichte kleuren 4-5 Light colors 4-5 Helle farben 4-5	Midden kleuren 4-5 Middle colors 4-5 Mittlere farben 4-5	Donker kleuren 4 Dark colors 4 Dunkle farben 4		
Rollengte Piece length Rolllänge	40 mtr				
Minimaal verwerkbare breedte Minimum usable width Minimum zu verarbeiten Breite	138 cm				
Brandvertragend Flame resistance Flammhemmend	BS5852 (1979) cigarette test				
Doekgewicht Material Weight Stoffgewicht	399 g/lm				
Wrijfechtheid Fastness to Rubbing Reibechtheid	droog dry trocken	4	nat wet nass	3-4	EN ISO 105 X12

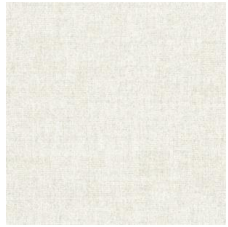
De toegepaste stoffen van Voortman voldoen volledig aan de "Criteria voor duurzaam inkopen van kantoormeubilair", opgesteld door de Rijksdienst voor Ondernemend Nederland in opdracht van het Ministerie van Infrastructuur en Milieu, versie 1.5, publicatiedatum oktober 2011.

De stof Facet voldoet aan de criteria genoemd in Minimumeis nr. 4.

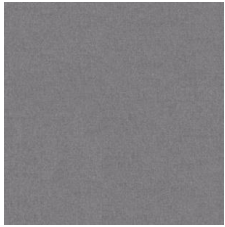


Stoffen

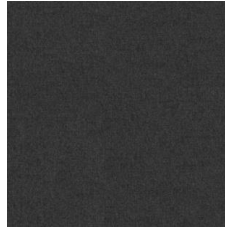
Jazz



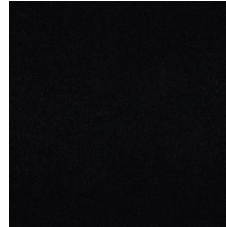
ivory 101



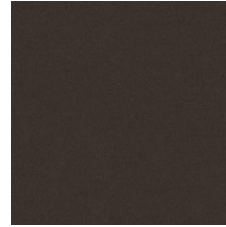
Lightgrey 60



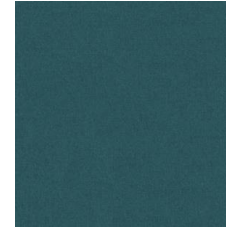
antracite 67



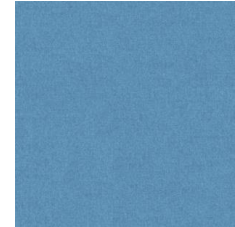
onyx 169



espresso 123



petrol 56



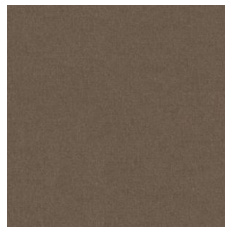
aqua 143



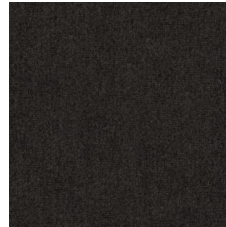
natural 01



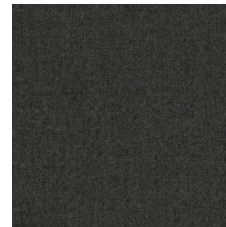
beige 05



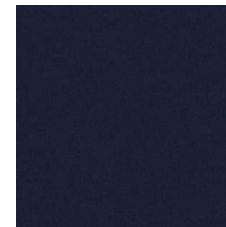
capuccino 11



Darkbrown 18



army 14



navy 49



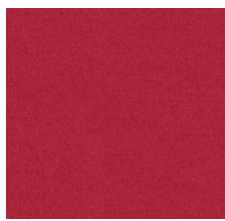
purple 78



lemon 122



rust 29



coral 95



fuchsia 77



indigo 90

BETROUWBAAR DESKUNDIG DUURZAAM

Stoffen

Jazz

Item No. / Name	Jazz				Test standard
Samenstelling Composition Zusammensetzung	100% Polyester				
Slijtage weerstand (toeren Martindale) Abrasion resistance (Rubs Martindale) Scheuerfestigkeit (Touren Martindale)	72.000				EN ISO 12947 1&2
Pilling Pilling resistance Pillbildung	4				EN ISO 12945-2
Treksterkte Tensile (breaking strength) Höchstzugkraft	Ketting Warp Kette	1390 N	Inslag Weft Schuss	625 N	EN ISO 13934-1
Naadsterkte Seam slippage Nahtschiebefestigkeit	Ketting Warp Kette	2,0 mm	Inslag Weft Schuss	2,0 mm	EN ISO 13936-2
Lichtechtheid Lightfastness Lichtechtheit	>5				EN ISO B02
Wrijftechtheid Fastness to Rubbing Reibechtheid	droog dry trocken	5	nat wet nat	5	EN ISO 105 - X12
Doekgewicht Material Weight Stoffgewicht	490 gr/m				
Rollengte Piece length Rollänge	50				
Minimaal verwerkbare breedte Minimum usable width Minimum zu verarbeiten Breite	139 cm				
Brandvertrangend Flame resistance Flammhemmend	PASS				BS 5852 (1979): the cigarette test

De toegepaste stoffen van Voortman voldoen volledig aan de "Criteria voor duurzaam inkopen van kantoormeubilair", opgesteld door de Rijksdienst voor Ondernemend Nederland in opdracht van het Ministerie van Infrastructuur en Milieu, versie 1.5, publicatiedatum oktober 2011.
De stof Jazz voldoet aan de criteria genoemd in Minimumeis nr. 4.





VOORTMANMEUBEL.NL

Showroom en productie in

Purmerend + 31 (0)88 004 87 00

verkoop@voortmanmeubel.nl

Kwaliteit en duurzaamheid

Voortman Kantoormeubelen BV is gecertificeerd volgens de internationale kwaliteitsnorm NEN-EN-ISO 9001: 2015 en milieunorm NEN-EN-ISO 14001: 2015. Voor ons duurzaamheidsbeleid hanteren wij NEN-ISO 26000: 2010



BETROUWBAAR DESKUNDIG DUURZAAM